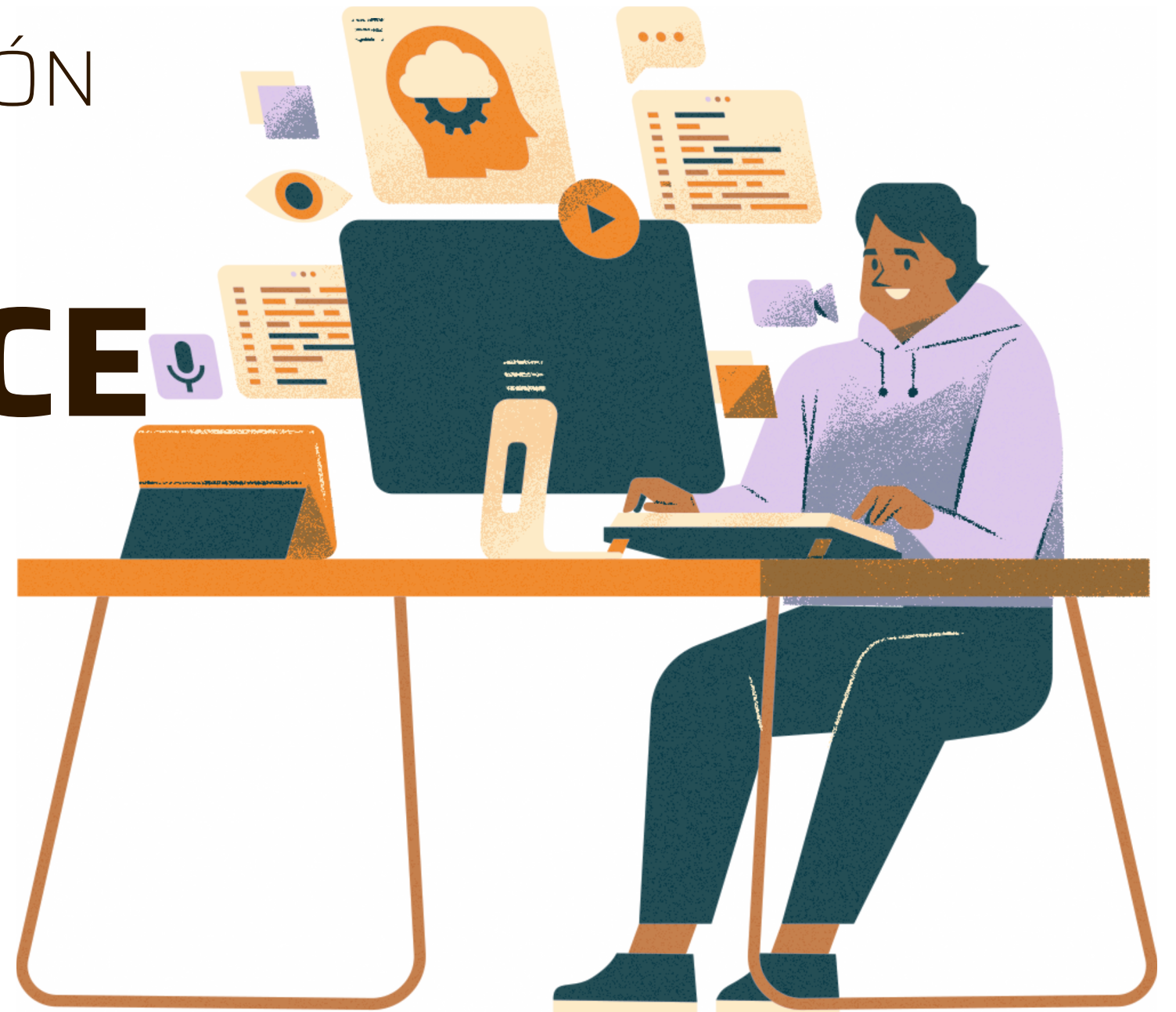


TUTORIAL PARA FIRMAR MI DECLARACIÓN

# DE MODIFICACIÓN PATRIMONIAL SI HICE EL PRE-LLENADO



[COMENZAR](#)




## ¿SABÍAS QUE PUEDES PRE- LLENAR TU DECLARACIÓN DE MODIFICACIÓN PATRIMONIAL?

A partir del mes de enero de cada año el Sistema DeclaraNET te permite registrar los datos correspondientes a tu declaración patrimonial y de intereses en modalidad de Modificación, ya que esta debe llenarse con los datos del año inmediato anterior.

Por ejemplo: desde enero de 2026 el Sistema DeclaraNET te permite hacer el **pre-llenado de la Declaración de Modificación 2026** con los datos de ingresos y patrimonio correspondientes al 2025.





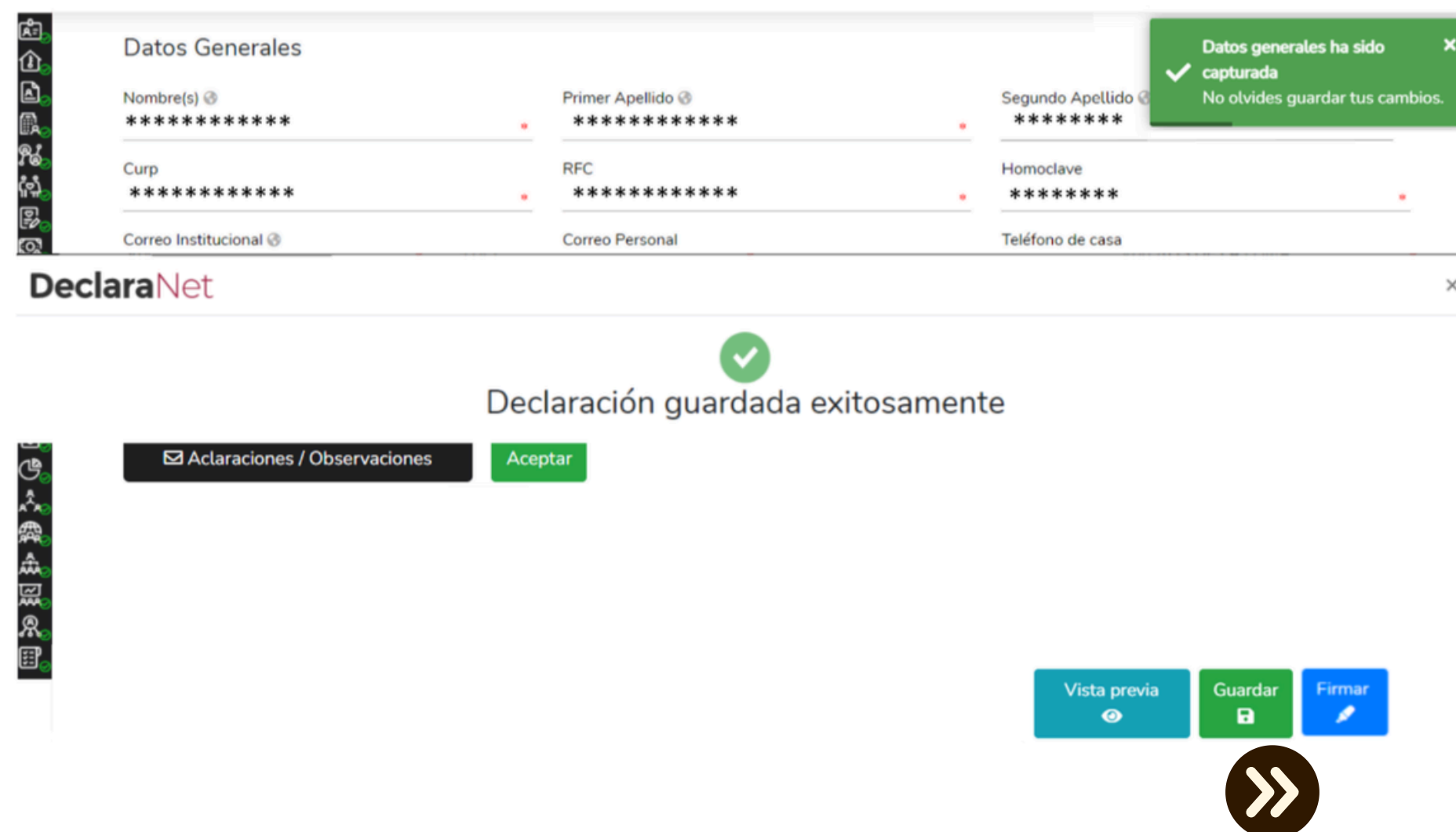
**¡ESTO TE AYUDARÁ A AHORRAR TIEMPO,  
RESOLVER DUDAS, PREVENIR ERRORES Y EVITAR  
INCUMPLIR CON TU DECLARACIÓN EN EL MES DE  
MAYO!**



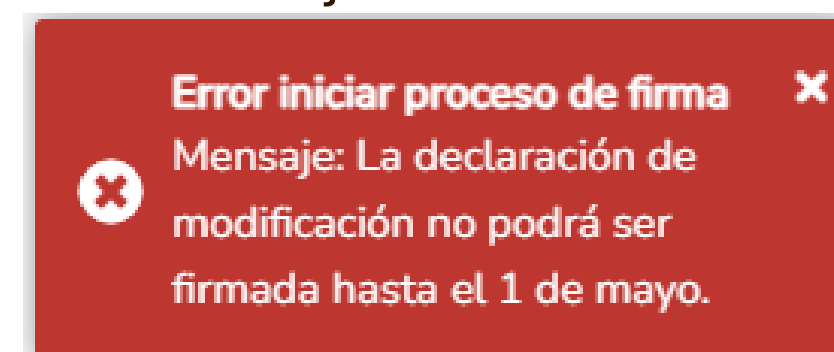
# PARA HACER EL PRE-LLENADO ENTRA YA MISMO A DECLARANET

Una vez que llenes todos tus datos en la Declaración Patrimonial y de Intereses en su modalidad de Modificación, te aparecerá el botón de **"FIRMAR"**

SIN EMBARGO, por ser una fecha previa al mes de mayo te aparecerá el siguiente mensaje:



The screenshot shows the 'Datos Generales' section of the DeclaraNet interface. It includes fields for Name, First Surname, Second Surname, CURP, RFC, Homoclave, Institutional Email, Personal Email, and Home Phone. A green notification box at the top right states 'Datos generales ha sido capturada No olvides guardar tus cambios.' Below the form, a green checkmark icon is followed by the text 'Declaración guardada exitosamente'. At the bottom, there are buttons for 'Aclaraciones / Observaciones', 'Aceptar', 'Vista previa', 'Guardar', and 'Firmar'. A large black arrow icon is positioned at the bottom center.



**Error iniciar proceso de firma**  
Mensaje: La declaración de modificación no podrá ser firmada hasta el 1 de mayo.



**¡NO TE PREOCUPES!, PODRÁS SALIR DE TU DECLARACIÓN SEGURA/O DE QUE TODO TU PROGRESO (RUBROS CON PALOMITA VERDE) SE GUARDARÁ DE MANERA AUTOMÁTICA Y PODRÁS REGRESAR A FIRMARLA CUANDO SE HABILITE LA OPCIÓN.**





**ENTONCES ¿CÓMO Y CUÁNDO  
FIRMARÉ MI DECLARACIÓN?**





**¡TU DECLARACIÓN LA PODRÁS  
FIRMAR A PARTIR DEL 01 DE  
MAYO!**

**LLEGANDO ESA FECHA DEBERÁS:**

1. INGRESAR A [DECLARANET.NL.GOB.MX](https://DECLARANET.NL.GOB.MX)
2. INICIAR SESIÓN CON TU CURP Y CONTRASEÑA



**DeclaraNet**

[Inicia sesión](#)

Ingrese su CURP \*

Iniciar sesión

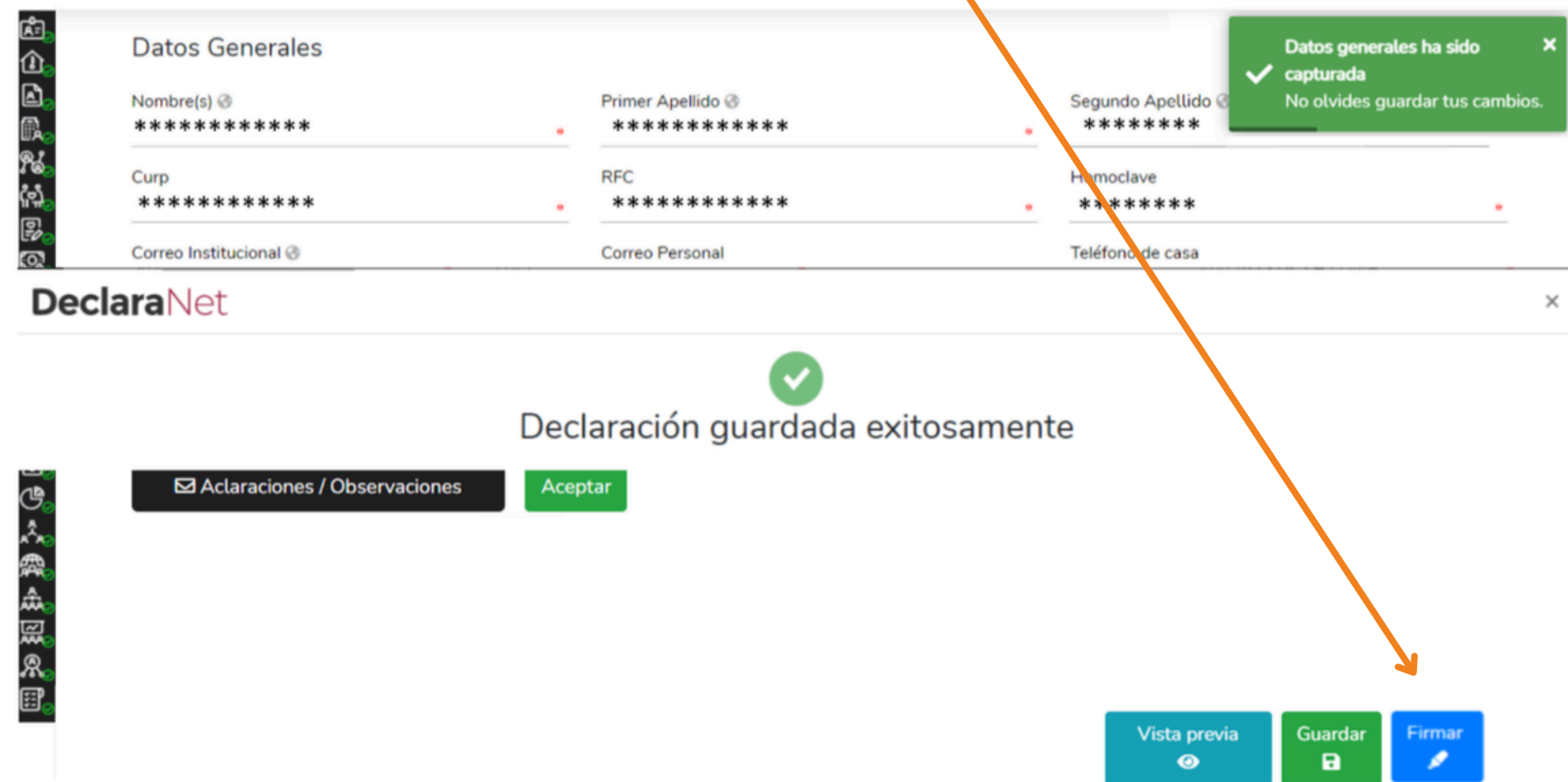


3. INGRESAR A TU CUENTA, DONDE VERÁS UNA PANTALLA COMO ESTA, Y DEBERÁS ENTONCES HACER CLIC EN **“CONTINUAR”**

Declaraciones pendientes		Declaraciones presentadas	
Declaración	Fecha de encargo/ ejercicio	Presentar	
MODIFICACION	2026	<a href="#">Continuar</a>	<a href="#">Eliminar</a>



4. VISUALIZAR EL PRE-LLENADO QUE YA HABÍAS HECHO Y SEGUIR LOS PASOS PARA FIRMAR TU DECLARACIÓN, COMENZANDO POR HACER CLIC EN EL BOTÓN DE **"FIRMAR"**.



Datos Generales

Nombre(s) \*  
\*\*\*\*\*

Primer Apellido \*  
\*\*\*\*\*

Segundo Apellido \*  
\*\*\*\*\*

Curp \*  
\*\*\*\*\*

RFC \*  
\*\*\*\*\*

Hemoclave \*  
\*\*\*\*\*

Correo Institucional \*  
Correo Personal \*  
Teléfono de casa \*

Datos generales ha sido capturada  
No olvides guardar tus cambios.

DeclaraNet

Declaración guardada exitosamente

Aclaraciones / Observaciones Aceptar

Vista previa Guardar Firmar



## 5. HACER CLIC EN CONTINUAR CON LA FIRMA.

Proceso de firmado y envío de la declaración

Antes de su envío, se recomienda ampliamente revise su declaración mediante la opción de **VISTA PRELIMINAR**, ya que una vez enviada, **NO podrá hacer correcciones o enviarla de nueva cuenta.**

Para EL FIRMADO Y ENVÍO de su declaración, debe contar con su e.firma, la cual se tramita previamente ante el Servicio de Administración Tributaria (SAT), o mediante su Clave Única de Registro de Población (CURP) y contraseña con que ingresa al sistema DeclaraNet.

[Continuar con la firma](#) [Cancelar](#)



## 6. HACER CLIC EN FIRMAR, CON LA OPCIÓN DE CURP Y CONTRASEÑA

Usuario y contraseña: Se refiere a la Clave Única de Registro de Población y contraseña que utilizó para ingresar a su sesión de DeclaraNet.

Seleccione una de las siguientes opciones para el firmado y envío de su declaración patrimonial y de intereses:

¿Deseas firmar con tu Firma Electrónica Avanzada (FIEL)?

[Firmar](#)

¿Deseas hacerlo con tu CURP y contraseña?

[Firmar](#)

[Regresar a la declaración](#)



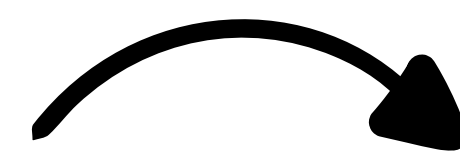
**7. LEER LAS CONDICIONES Y EN SU CASO SELECCIONAR QUE LAS HAS LEÍDO Y LAS ACEPTAS, PARA DESPUÉS HACER CLIC EN “CONTINUAR CON LA FIRMA”**

2. Acepto el compromiso de guardar mi contraseña de manera responsable, pues es única y exclusiva para mi acceso al sistema electrónico para la presentación de declaraciones de situación patrimonial y de conflicto de interés DeclaraNet.

3. En virtud de estar de acuerdo con las condiciones antes señaladas, firmo autógrafamente el presente documento, mismo que me comprometo a presentar ante el Órgano Interno de Control o en la Unidad de Responsabilidades de la dependencia, entidad o institución en la que presto o haya prestado mis servicios, dentro de los quince días hábiles siguientes al envío de la presente declaración de situación patrimonial, acompañado de una copia del acuse de recibo generado por el sistema antes mencionado.

He leído y acepto las condiciones descritas

[Continuar con la firma](#) [Cancelar](#)



**DeclaraNet**

CURP: | XXXXXXXXXXXXXXXXXXXX

Ingresa tu contraseña

Contraseña

**Firmar**

**8. Y FINALMENTE, INGRESAR TU CONTRASEÑA DE CUENTA DECLARANET PARA FIRMAR TU DECLARACIÓN.**





# ¿QUÉ ESPERAS?

# ¡INICIA YA TU DECLARACIÓN DE MODIFICACIÓN, Y LOGRA SER DE LOS PRIMEROS EN DECLARAR EN EL MES DE MAYO!



PARA DUDAS CONTÁCTANOS A LOS TELÉFONOS 8120331630, 8120331622 Y 8120331621

